

Pasūtītājs:

Viesītes novada pašvaldība,

Reģ. Nr. 90000045353

Brīvības iela 10, Viesīte,

Viesītes novads, LV- 5237

Projektētājs:

SIA "LL Projekti",

reģistrācijas Nr. 45403046210,

Aldaunes iela 13, Brodi,

Ābeļu pagasts, Jēkabpils novads, LV-5212

Projektētājs: Guna Kureļonoka

Būvprakses sertifikāta Nr.3-00004

tel. 29433960

**Meliorācijas sistēmas izbūve
īpašumā
"Pagastmāja"
Rites pagastā
Viesītes novadā**

PASKAIDROJUMA RAKSTS

Platība 0.6 ha

Projekta autors



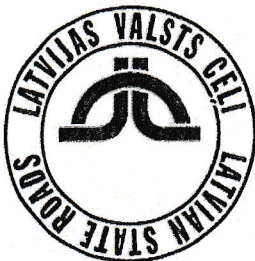
G.Kureļonoka

Šī būvprojekta risinājums atbilsts Latvijas būvnormatīviem,
kā arī citu normatīvo aktu prasībām.

2018.g.

SATURS

Nr.p.k.	Dokumenta nosaukums	Lapas Nr.
1	2	3
1	Titullapa	1
2	Satura rādītājs	2
3	Būvprakses sertifikāts	3
4	Civiltiesiskās apdrošināšanas polise	4-5
5	Tehniskie noteikumi	6
6	Paskaidrojuma raksts	7-11
7	Zemes robežu plāns	12
8	Īpašumu apliecinoši dokumenti	13
9	Projekta pamatrādītāji	14
10	Projektēšanas uzdevums	15
11	Darbu apjomu aprēķini	
11.1	Piketu izlikšana dabā drenāžai	16
11.2	Drenāžas iebūve	17
11.3	Dīķa rakšana un zemju izlīdzināšana	18
12	Galveno materiālu specifikācija	19
13	Fotofiksācijas	20-21
14	Plāna materiāli un rasējumi	
14.1	Projekta plāns M 1:500	22
14.2	Projekta izvietojuma shēma	23
14.3	Drenāžas palīgbūves	24-25



Valsts akciju sabiedrība LATVIJAS VALSTS CEĻI

Jēkabpils nodaļa

Reģistrācijas Nr. 40003344207

Brīvības iela 2, Ābeļu pagasts, Jēkabpils novads, LV-5201 Tālr.: 652 37581 Fakss: 6 52 37575

www.lvceli.lv

Jēkabpilī 28.05.2018

Nr. 4.6.7 / 6088

SIA "LL Projekti"

Reģ. Nr. 45403046210

Aldaunas iela 13 Brodi,

Ābeļu pag. Jēkabpils nov. LV-5236

Tehniskie noteikumi

Būvprojekta izstrādei nosusināšanas sistēmas izbūvei īpašumā "Pagastmāja" Rites pagastā Viesītes novadā.

Tehniskie noteikumi izdoti: SIA "LL Projekti" valdes loceklim Jānim Ozoliņam.

Objekta adrese: nekustamais īpašums "Pagastmāja", kadastra apzīmējums 56800040077.

Rites pagastā, Viesītes novadā, autoceļa V820 Viesīte – Deši – Sauka – Rite ceļa aizsargjoslā.

Tehniskās prasības un sevišķie noteikumi:

1. Nosusināšanas sistēmas būvprojektu izstrādāt saskaņā ar Viesītes novada teritorijas plānojumu, "Meliorācijas likumu", Ministru kabineta 2014. gada 30. septembra noteikumiem Nr. 550 "Hidro tehnisko un meliorācijas būvju noteikumi", kā arī spēkā esošo projektēšanas un būvniecības normu un noteikumu prasībām.
2. Nosusināšanas sistēmu projektēt aiz valsts autoceļa V820 Viesīte – Deši – Sauka – Rite ceļa zemes nodalījuma joslas ne tuvāk 9,5 m no autoceļa ass.
3. Nosusināšanas sistēma nedrīkst pasliktināt vai bojāt autoceļu V820 vai tā elementus.
4. Nepieļaut smagās tehnikas pārvietošanos un izraktās grunts izlīdzināšanu valsts autoceļa V820 ceļa zemes nodalījuma joslā.
5. Neparedzēt nosusināšanas sistēmas notekūdeņu ievadīšanu valsts autoceļa sāngrāvjos.
6. Projektu saskaņot VAS Latvijas Valsts ceļi Jēkabpils nodaļā, Brīvības iela 2, Ābeļu pagasts, Jēkabpils novads, LV-5201 Tālr.: 652 37581.
7. Tehniskie noteikumi derīgi divus gadus no to izdošanas dienas.

Tehniskie noteikumi izdoti pamatojoties uz:

1. SIA "LL Projekti" valdes locekļa Jāņa Ozoliņa iesniegumu.
2. Likuma "Par autoceļiem" 7.panta (1) un (3) daļa un 18.pantu.
3. "Aizsargjoslu likums" 13.panta (1), (2) daļa, 35. un 42. pantu.
4. Ministru kabineta 2001. gada 2. oktobra noteikumiem Nr.421 "Noteikumi par darba vietu aprīkošanu uz ceļiem".

Jēkabpils nodaļas vadītājs

A.Rūrans

Rūrans 65237581

Andris.Rurans@lvceli.lv

Krustpils novada būvvaldei
Paskaidrojuma raksts
(1. grupas būvei)

3-24/18/21

Būvniecības ierosinātājs (pasūtītājs)

Viesītes novada pašvaldība
(fiziskās personas vārds, uzvārds vai juridiskās personas nosaukums)
reģ.Nr.90000045353
(fiziskās personas kods vai juridiskās personas reģistrācijas numurs)
Brīvības iela 10, Viesīte, Viesītes novads, LV-5237, tālr.26106216
(dzīvesvieta vai juridiskā adrese, tālruņa numurs)
(elektroniskā pasta adrese)

Lūdzu izskatīt
iesniegumu

Meliorācijas sistēmas izbūve īpašumā "Pagastmāja" Rites pagastā Viesītes novadā.

(būves nosaukums)

būvniecībai/nojaukšanai.

I. Ieceres dokumentācija

1. Būvniecības veids (vajadzīgo atzīmēt):

<input checked="" type="checkbox"/> jauna būvniecība	<input type="checkbox"/> atjaunošana	<input type="checkbox"/> nojaukšana
<input type="checkbox"/> novietošana	pārbūve	

2. Ziņas par būvniecības ieceres objektu:

1) būves paredzētais/esošais lietošanas veids 2153

(atbilstoši būvju klasifikācijai)

2) būves raksturlielumi: Projektā paredzēta Rites pagasta pašvaldības īpašuma "Pagastmāja" ar kadastra apzīmējumu 56800040077 pašvaldības ēkas nosusināšana ar drenāžu, jo ēkas pamati un pagrabstāvā esošās saimnieciskās telpas nokrišņu ūdeņu ietekmē tiek bojātas – drūp sienas apmetums, jūtams pelējums un mitrums. Lietusgāzu un sniega kušanas rezultātā ap ēku uzkrājas virsūdeņi, kuriem nav noteces iespējas.

Paredzēta drenāžas izbūve 200m garumā ar diametru 9.0 cm liekā mitruma novadīšanai, bet intensīvākai ūdens uztveršanai drenu tranšejā gar ēkas sienām 55m garumā paredzēts šķembu bēruma 0.5m biezumā - 14m³. Drenu dziļums plānots 0.6-1.0m.

Zemes vienības zemākajā vietā plānots izrakt nelielu dīķi 0.01 ha platībā, kurā nonāks drenāžas savāktie ūdeņi, bet ūdens pārplūdes gadījumā pa noteces vagu tie tiks novadīti blakus esošajā grāvī. Drenāža ievadīta dīķī ar izteku. Izbūvējot drenāžu, paredzēts roku darbs 17m³ apmērā kabeļu un citu komunikāciju šķērsošanas vietās un zem elektrolīnijas. Pārrokot ceļa vietu, tā seguma atjaunošanai plānots smilts pamatojums 30cm biezumā - 4.0m³, grants sega 18cm biezumā - 2m³.

Veicot drenu iebūvi, jāsaglabā aramkārtā, kuru pēc drenu tranšeju aizbēršanas ar grunti – jāpārvieto un jāizlīdzina uz drenu tranšejām. Būvdarbi objektā jāveic atbilstoši šī paskaidrojuma raksta risinājumam, sertificēta būvdarbu vadītāja vadībā, ievērojot darba drošību- un veselības aizsardzības organizēšanu darba vietu ierīkošanas prasībām, kā arī būvniecības dalībnieku pienākumu un atbildību par šo prasību neievērošanu, ko nosaka MK noteikumi Nr.92 "Darba aizsardzības prasības veicot būvdarbus". Lai meliorācijas sistēmas drabotos optimālā režīmā, jāveic uzturēšana tehniskā kārtībā, kā arī to ekspluatācijas režīma stingra ievērošana.

3) būves kadastra apzīmējums (esošām būvēm)- nav

4) būves meliorācijas kadastra numurs (esošām būvēm)- nav.

5) nojaukšanas metode (ja paredzēta nojaukšana)- nav.

6) būvniecībā radīto atkritumu apsaimniekošana (ja paredzēta nojaukšana)- nav.

7) būvniecībā radīto atkritumu apjoms (ja paredzēta nojaukšana)- nav.

8) būvniecībā radīto atkritumu pārstrādes un apglabāšanas vieta (ja paredzēta nojaukšana)- nav.

9) teritorijas sakārtošanas veids (ja paredzēta nojaukšana)- nav.

10) meliorācijas sistēmas īpašnieks vai, ja tāda nav, –tiesiskais valdītājs: īpašumam "Pagastmāja" Rites pagastā Viesītes novadā zemes vienībai ar kadastra apzīmējumu 56800040077, Viesītes novada pašvaldība reģ. Nr. .90000045353

(fiziskās personas vārds, uzvārds, personas kods)

3. Ziņas par skarto nekustamo īpašumu:

1) nekustamā īpašuma kadastra numurs: 56800040077.

2) zemes vienības vai būves adrese – "Pagastmāja", Cīruļi, Rites pagasts Viesītes novads, LV-5228

3) zemes vienības kadastra apzīmējums 56800040077.

4) ja būvniecība paredzēta mežā (ja netiek plānota nojaukšana):

a) meža kvartāla numurs _

b) meža nogabala numurs -

c) atmežojamā platība sadalījumā pa meža nogabaliem -

5) nekustamā īpašuma īpašnieks vai, ja tāda nav, –tiesiskais valdītājs vai lietotājs

(fiziskās personas vārds, uzvārds, personas kods vai

juridiskās personas nosaukums, reģistrācijas Nr.)- īpašumam "Pagastmāja" Rites pagastā Viesītes novadā zemes vienībai ar kadastra apzīmējumu 56800040077, Viesītes novada pašvaldība reģ. Nr.90000045353

6) ja būvniecība paredzēta īpaši aizsargājamā dabas teritorijā:

a) īpaši aizsargājamās dabas teritorijas nosaukums _____

b) īpaši aizsargājamās dabas teritorijas funkcionālā zona _____

4. Ziņas par būvniecības finansējuma avotu:

X privātie līdzekļi

☐ publisko tiesību juridiskās personas līdzekļi

☐ Eiropas Savienības politiku instrumentu līdzekļi

☐ citi ārvalstu finanšu palīdzības līdzekļi

5. Pilnvarotā

persona

(fiziskās personas vārds, uzvārds, personas kods, dzīvesvieta, tālruņa numurs,

elektroniskā pasta adrese vai juridiskās personas nosaukums, reģistrācijas Nr., juridiskā adrese, tālruņa numurs)

Juridiskās personas

norādītā kontaktpersona

(vārds, uzvārds,

personas kods, tālruņa numurs, elektroniskā pasta adrese)

6. Paskaidrojuma raksta
izstrādātājs

Guna Kureļonoka, p.k.180456-11143,
būvprakses sertifikāta Nr.3-00004

(fiziskās personas vārds, uzvārds, personas kods,	
sertifikāta Nr. vai juridiskās personas nosaukums, reģistrācijas Nr., būvkomersanta reģistrācijas apliecības Nr.)	
7. Būvspeciālists(-i)	Guna Kureļonoka, būvprakses sertifikāta Nr.3-00004
	(vārds, uzvārds, sertifikāta Nr.)

8. Paskaidrojuma raksta izstrādātāja un būvspeciālista(-u) apliecinājumi
 Risinājumi atbilst paredzētajam lietošanas veidam, normatīvajiem aktiem, vietējās pašvaldības saistošajiem noteikumiem, saņemtajiem tehniskajiem vai īpašajiem noteikumiem, un tie neietekmēs citas būves vai tās daļas konstrukciju noturību, inženiertīklu funkcionēšanu, kā arī trešo personu īpašuma tiesības ir ievērotas.

Paskaidrojuma raksta izstrādātājs	Guna Kureļonoka	28.05.2018.
	(paraksts)	(datums)
Būvspeciālists(-i)	Guna Kureļonoka	28.05.2018.
	(paraksts)	(datums)

9. Būvniecības ierosinātāja (pasūtītāja) apliecinājumi un paraksti

9.1. Apliecinu, ka pievienotie īpašuma apliecinājuma dokumenti (kopijas) ir autentiski, patiesi un pilnīgi, attiecībā uz objektu nav nekādu apgrūtinājumu, aizliegumu vai strīdu. Apņemos īstenot inženierbūves ierīkošanu, nojaukšanu, novietošanu vai pārbūvi (vajadzīgo pasvītrot) atbilstoši izstrādātajai ieceres dokumentācijai.

Būvniecības ierosinātājs (pasūtītājs)	Viesītes novada pašvaldība	28.05.2018.
	(vārds, uzvārds, paraksts)	(datums)

9.2. Apliecinu robežzīmju esību apvidū.

Būvniecības ierosinātājs (pasūtītājs)	Viesītes novada pašvaldība	28.05.2018.
	(vārds, uzvārds, paraksts)	(datums)

10. Pielikumā – iesniegtie dokumenti (atbilstoši situācijai, vajadzīgo atzīmēt):

X īpašuma, valdījuma vai lietojuma tiesības apliecinājoši dokumenti uz 1 lp.

☐ tehniskie vai īpašie noteikumi uz ___ lp.

X paredzētās būvdarbu veikšanas vietas fotofiksācijas uz 2 lp.

X zemes gabala robežu plāns vai derīgs topogrāfiskais plāns uz 1 lp.

☐ zemes īpašuma meliorācijas pases vai meliorācijas kadastra datu izkopējums ar iezīmētām būvju atrašanās vietām un pierakstītiem galvenajiem parametriem (garums, platums, dziļums), ja būvniecības ieceri paredzēts realizēt meliorētā zemē, uz ___ lp.

X novietnes plāns atbilstošā vizuāli uztveramā mērogā, kurā norādīts paredzētās vai nojaucamās būves novietojums zemes gabalā un tās galvenie parametri (garums, platums, dziļums) M1:500, uz derīga topogrāfiskā plāna pilsētās un ciemos, bet ārpus pilsētām un ciemiem – uz zemes robežu plāna, uz 1 lp.

☐ saskaņojumi ar nekustamā īpašuma īpašnieku, ja būvniecības ierosinātājs (pasūtītājs) nav nekustamā īpašuma īpašnieks, vai, ja tāda nav, – tiesisko valdītāju un trešajām personām uz _____ lp.

☐ skaidrojošs apraksts par būvniecībā radušos atkritumu apsaimniekošanu, to plānoto apjomu un pārstrādes vai apglabāšanas vietu uz _____ lp.

☐ citu pieaicināto būvspeciālistu apliecinājumi par paskaidrojuma raksta atbilstību normatīvo aktu un saņemto tehnisko noteikumu prasībām uz _____ lp.

☐ dokumenti normatīvajos aktos noteiktajos gadījumos uz _____ lp.

X citi dokumenti – uz 2 lp.-

1. Drenu iztekas zīmējums;

2. Virszemes noteces vagas zīmējums.

Aizpilda būvvalde

11. Teritorijas plānojumā (lokālplānojumā, detālplānojumā) galvenā izmantošana (papildizmantošana) (ja netiek plānota nojaukšana) SA-SABIEDRISKĀS APBŪVES TERITORIJĀ

12. Būvvaldes atzīme par būvniecības ieceres akceptu

AKCEPTĒTS

Būvvaldes atbildīgā
amatpersona

Krustpils novada būvvalde
Arhitekts

(amats,

LAURA ČAUSA

02-07-2018

vārds, uzvārds, paraksts)

(datums)

13. Ieceres realizācijas
termiņš

02.07.2020.

(datums)

14. Atzīme par būvdarbu uzsākšanas nosacījumu
izpildi

(datums)

Būvdarbu
veicējs/būvētājs

(fiziskās personas vārds, uzvārds, personas kods,

dzīvesvieta, tālruņa numurs vai juridiskās personas nosaukums, reģistrācijas Nr.,

būvkomersanta apliecības reģistrācijas Nr., juridiskā adrese, tālruņa numurs)

Būvvaldes atbildīgā
amatpersona

(amats,

vārds, uzvārds, paraksts)

(datums)

15. Lēmums par atteikšanos akceptēt ieceri

Lēmuma numurs _____ datums _____

Būvvaldes atbildīgā
amatpersona

(amats,

vārds, uzvārds, paraksts)	(datums)

II. Būvdarbu pabeigšana

16. Informācija par būvdarbu pabeigšanu

Apliecinu, ka būvdarbi ir pabeigti, un iesniedzu (ierīkošanas, novietošanas vai pārbūves gadījumā) būves izpildmērījuma plānu.

Apliecinu, ka būvdarbi ir pabeigti, teritorija ir sakārtota un visi būvgroži ir apglabāti atbilstoši normatīvajos aktos noteiktajām prasībām, un iesniedzu būvlaukuma izpildmērījuma plānu (ja būve nojaukta).

Būvniecības ierosinātājs (pasūtītājs)	
(vārds, uzvārds, paraksts)	(datums)

17. Būvdarbu garantijas termiņš

Pēc inženierbūves pieņemšanas ekspluatācijā _____ gadu laikā atklājušos būvdarbu defektus būvdarbu veicējs novērsīs par saviem līdzekļiem.

18. Būvdarbu pārbaude

Objekts apsekots	un konstatēts, ka būvdarbi veikti/nav veikti
(datums)	

(vajadzīgo pasvītrot) atbilstoši akceptētajai ieceres dokumentācijai.

19. Lēmums par konstatētām atkāpēm no akceptētās būvniecības ieceres vai būvniecību reglamentējošajiem normatīvajiem aktiem

Lēmuma numurs _____ datums _____

Lēmuma izpildes
termiņš _____

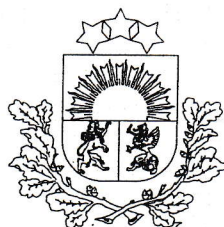
Būvvaldes atbildīgā amatpersona	
(amats,	
vārds, uzvārds, paraksts)	(datums)

20. Atzīme par būvdarbu pabeigšanu

Izsniegta izziņa par inženierbūves neesību (ja būve nojaukta).

Izziņas numurs un datums _____

Būvvaldes atbildīgā amatpersona	
(amats,	
vārds, uzvārds, paraksts)	(datums)



LATVIJAS REPUBLIKA

Jēkabpils rajona

Rites pagasta

Nekustamā īpašuma

Pagastmāja

kadastra Nr. 56800040077

ZEMES ROBEŽU PLĀNS

Robežas noteiktas atbilstoši Jēkabpils rajona Rites pagasta
TDP 1992.gada 12.februāra 20.sasaukuma 12.sesijas lēmumam ,
Rites pagasta padomes 2004.gada 17.jūnija lēmumam Nr.7/5.#,

Robežu plāns sastādīts pēc 2004. gada uzmērīšanas materiāliem mērogā 1:2000.

Zemes kopplatība ir 1.51 ha.

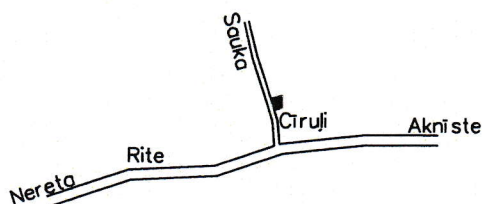
VALSTS ZEMES DIENESTS Vidusdaugavas reģionālā nodaļa			

Robežpunktu koordinātes
Latvijas koordinātu 1992.g. sistēmā

Nr.	X	Y
50	230370.155	593485.704
51	230387.826	593566.652
70	230365.964	593563.161
71	230334.027	593555.466
72	230326.740	593562.919
73	230321.411	593564.219
74	230309.656	593561.375
76	230303.337	593551.633
77	230288.557	593548.068
78	230286.310	593556.795
301	230185.612	593561.761
300	230171.080	593561.331
106	230155.757	593554.422
5*	230151.766	593555.514
4*	230134.639	593498.406
3*	230324.268	593494.533
2*	230344.008	593493.474

* - dabā nenostiprināti punkti
Mēroga koeficients 0.99971
Platība 1.51 ha

Zemes izvietojuma shēma



Nekustamā īpašuma lietošanas
tiesību apgrūtinājumi:

- 1.020305 aizsargjosla gar autoceļu V820 - 0.48 ha
- 2.020501 aizsargjosla gar elektrisko tīklu gaisvadu līniju ar nominālo spriegumu 0.4 kilovolti-0.01 ha
- 3.020501 aizsargjosla gar elektrisko tīklu gaisvadu līniju ar nominālo spriegumu 0.4 kilovolti-0.03 ha
- 4.020501 aizsargjosla gar elektrisko tīklu gaisvadu līniju ar nominālo spriegumu 0.4 kilovolti-0.02 ha
- 5.020501 aizsargjosla gar elektrisko tīklu gaisvadu līniju ar nominālo spriegumu 20 kilovolti-0.02 ha

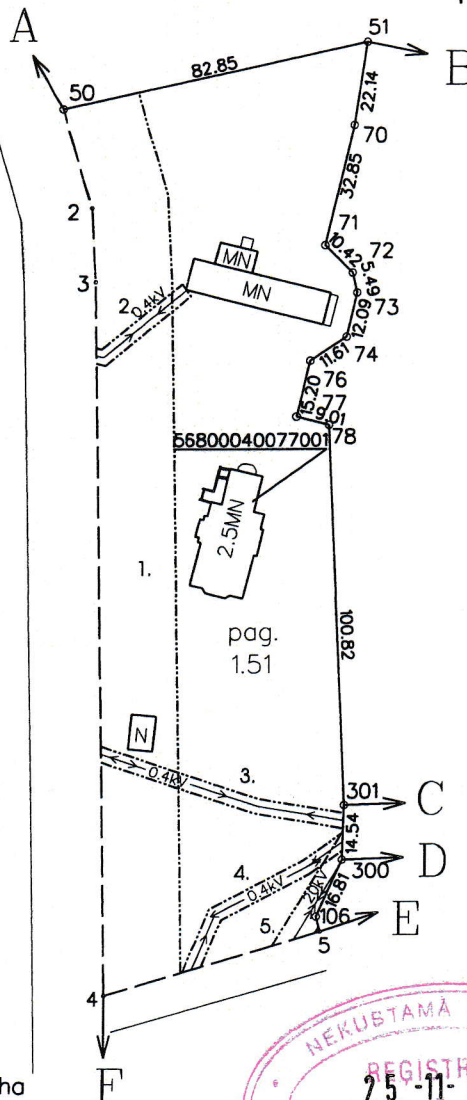
ROBEŽU APRAKSTS:

- A-B Rites pagasta pašvaldības īpašums
- B-C zemes īpašums Rites pamatskola
- C-D zemes īpašums Elektrolīnijas
- D-E zemes īpašums Rites pamatskola
- E-F Rites pagasta pašvaldības īpašums
- F-A Valsts autoceļš V820

M 1:2000

EKSPLIKĀCIJA

Zemes vienību Nr.	ZEMES LIETOŠANAS VEIDI														
	Kopējais ha	Izaugsmības izmaiņu jomās zemes	TAJĀ SKAITĀ				Meži	Kraujņi	Purvi	Zem ūdeņiem	T.sk. Zem ūdeņi- diem	Zem akām un pagādiem	Zem ceļiem	Pārējās zemes	Mācītājs Izaugsmības izmaiņu jomā zeme Nepieciešamības sīkāk rekonstrukcijai
			Ar zemi	Augu dārzi	Pļavas	Grābības									
1.	1.51	-	-	-	-	-	-	-	-	-	1.51	-	-	-	



Ortofotokartes Nr.3324-24
Kontūru fotokarte Nr.2276

VZD Vidusdaugavas reģionālā nodaļa
Pasūtījumu izpildes pārvalde
Mērniecības un topogrāfijas daļa

Vadītājs	I.Birkovs	15.11.2004.
Uzmērīja	Z.Avens	10.08.2004.
Plānu zīmēja	A.Eglītis	12.10.2004.



Zemesgrāmatu apliecība

Jēkabpils zemesgrāmatu nodaļa

Rītes pagasta zemesgrāmatas nodaļējums Nr. 1000 0043 9941

Kadastra numurs: 5680 004 0077

Nosaukums: Pagastmāja

"Pagastmāja", Rītes pag., Jēkabpils raj., LV-5228

I.dalā 1.iedalā			
Ieraksta Nr.	Nekustams īpašums, servitūti un reālīstas	Kopīpašuma daļa	Platība, lietus
1.1.	Zemes gabals ar kadastra apzīmējumu 5680 004 0077. Zemes kopplatība pēc kadastrālās uzmērīšanas.		1,51 ha
1.2.	Uz zemes gabala atrodas administratīvā ēka (kadastra apzīmējums 5680 004 0077 001).		
Žurnāls Nr. 300002499778 (30.07.2008), lēmuma datums: 01.08.2008, tiesnesis Līga Ieleja			
II.dalā 1. iedalā			
Ieraksta Nr.	Īpašnieks, personas/nodokļu maksātāja kods, tiesību pamats	Domājamā daļa	Summa, par kādu iegūts īpašums(Ls)
1.1.	Īpašnieks: Rītes pagasta pašvaldība, nodokļu maksātāja kods 90000024277.	1	
1.2.	Pamats: 2008.gada 26. februāra Rītes pagasta padomes izziņa Nr. 3-13/67, 2008.gada 9. janvāra Rītes pagasta padomes uzziņa Nr. 3-13/10.		
Žurnāls Nr. 300002499778 (30.07.2008), lēmuma datums: 01.08.2008, tiesnesis Līga Ieleja			
III.dalā 1. iedalā			
Ieraksta Nr.	Lietu tiesības, kas apgrūtina nekustamu īpašumu		Platība, lietus
1.1.	Atzīme - aizsargjosla gar autoceļu V820.		0,48 ha
1.2.	Atzīme - aizsargjosla gar elektrisko tīklu gaisvadu līniju.		0,01 ha
1.3.	Atzīme - aizsargjosla gar elektrisko tīklu gaisvadu līniju.		0,03 ha
1.4.	Atzīme - aizsargjosla gar elektrisko tīklu gaisvadu līniju.		0,02 ha
1.5.	Atzīme - aizsargjosla gar elektrisko tīklu gaisvadu līniju.		0,02 ha
1.6.	Pamats: 2008.gada 9. janvāra Rītes pagasta padomes uzziņa Nr. 3-13/10.		
Žurnāls Nr. 300002499778 (30.07.2008), lēmuma datums: 01.08.2008, tiesnesis Līga Ieleja			

Kancelejas nodeva Ls 18,00 šamaksāta

Žurnāla Nr. 300002499778, datums 30.07.2008., lēmuma datums: 01.08.2008.

Zemesgrāmatu nodaļas tiesnesis:

Zemesgrāmatu apliecība satur nodaļuma spēkā esošos ierakstus un atzīmes

Līga Ieleja

PAMATRĀDĪTAJI
Meliorācijas sistēmas izbūve īpašumā "Pagastmāja"
Rītes pagastā Viesītes novadā
platība 0.6 ha

N.p.k.	Darbu veids	Mērvienība	Apjoms
1	2	3	4
1	Apauguma novākšana	ha	
2	Piketu izlikšana grāvjiem	km	
3	Piketu izlikšana drenāžai	km	0.200
4	Dīķa rakšana	m ³	206
5	Aizsargvalnīša uzbēršana (80%)	m ³	156
6	Vīrszemes noteces vagas ierīkošana	gb	1
	Akmeņu klājums-stiprinājums noteces vagas dibenā un nogāzēs	m ²	5
7	Drenāžas ierīkošana		
7.1	II grupas gruntī Ø 63 mm	m	
7.2	II grupas gruntī Ø 90 mm	m	200
7.3	II grupas gruntī Ø 100 mm	m	
7.4	II grupas gruntī Ø 125 mm	m	
	Papildus drenu caurules drenu savienojumiem Ø 90mm	m	5
	Drenāžas ierīkošana kopā		205
8	Filtru KF-1 izmaksa un iebūve	gab	
9	Drenu izteku būve Ø 80 - 125 mm	gab	1
10	Drenu izteku atjaunošana Ø 80-125 mm	gab	
11	Kontrolakas UA-2 būve	gab	
12	Drenu tranšeju aizbērumi	gab	
13	Šķembu bērumi tranšejā	m ³	14
14	Roku darbs	m ³	17
15	Ceļa segas atjaunošana	m ³	
15.1	Smilts pamatojums 30cm	m ³	4.00
15.2	Grants sega	m ³	2.00

Sastādīja



G.Kureļonoka

DARBU APJOMU APRĒĶINS NR 1
Piketu izlikšana drenāžai.

Nr. p.k.	Nosaukums	Mērvienība	Apjoms	Piezīmes
1	2	3	4	5
1	Piketu izlikšana	m	200	

Sastādīja



G.Kureļonoka

DARBU APJOMU APRĒĶINS Nr. 2.
Drenāžas iebūve

Sistēmu Nr.	Platība ha				PVC drenāža Ø mm					Kopā m	Filtri FK-1	Kontrolakas KA gab atjaunoš.	jaunbūve	Drenu izteku gab. jaunbūve	atjaunošana	Drenu aizbāžņi
1	2	3	4	5	6	7	8	9	10	11	12	13	14	15		
1	0.6		200					200								

Papildus drenu caurules drenu savienojumiem - Ø 9.0 - 5m

Sastādīja



G.Kureļonoka

Darba apjoms Nr.3
Dīķa rakšana un aizsargvalnīša uzbēršana

Nosaukums	Grunts apjoms m ³		aizsargvalnīša izbūve		Piezīmes
	izrakts m ³		80% no izraktās grunts		
Būve - dīķis	206		165		
Kopā	206		165		

Izraktā grunts izmantojama aizsargvalnīša uzbēršanai dīķa ZR pusē, valsts nozīmes autoceļa V820 Viesīte-Deši-Sauka-Rīte aizsargjoslā.

Sastādīja:



G.Kureļonoka

Galveno būvmateriālu saraksts

N.p.k.	Nosaukums	Mēra vienība	Kopā
2	Drenāžas ierīkošana		
2	Drenāža PVC Ø 90 mm-papildus drenu caurules drenu savienojumiem	tm	5
	Ø 90 mm	tm	200
	Ø 110 mm	tm	
	Ø 125 mm	tm	
	Ø 160 mm	tm	
	Kopā	tm	205
3	Iztekas -iztekas caurules Ø 75 mm , L-1.5 m	tm	
	iztekas caurules Ø 90 mm. L-1.5 m	tm	1
4	Dzelzbetona silītes	gab	2
5	Izteku izbūvei- akmens, šķembu bērums (Ø 40-70 mm)	m ³	
	-vienlaidus velenojums vai ģeotekstils Bon Terra	m ²	1
	-ģeotekstils	m ²	
8	Filtri FK-1	gab	
9	Drenu tranšeju aizbērumi FA-4	m ²	
10	Akmens, šķembu bērums tranšejā	m ³	14
11	Ceļa segas atjaunošana	m ³	
	smilts pamatojums	m ³	4
	grants	m ³	2
12	Virszemes noteces vāga -akmeņu stiprinājums	m ²	5

Sastādīja



G.Kureļonoka

56800040228
Rītes skola

APZĪMĒJUMI

izraktās grunts
izlīdzināšanas-planēšanas vieta

kadastra robežas

56800040077 kadastra apzīmējums

9.0 3% DR iebūvējamā drenāža

krituma maiņas vieta

kritums

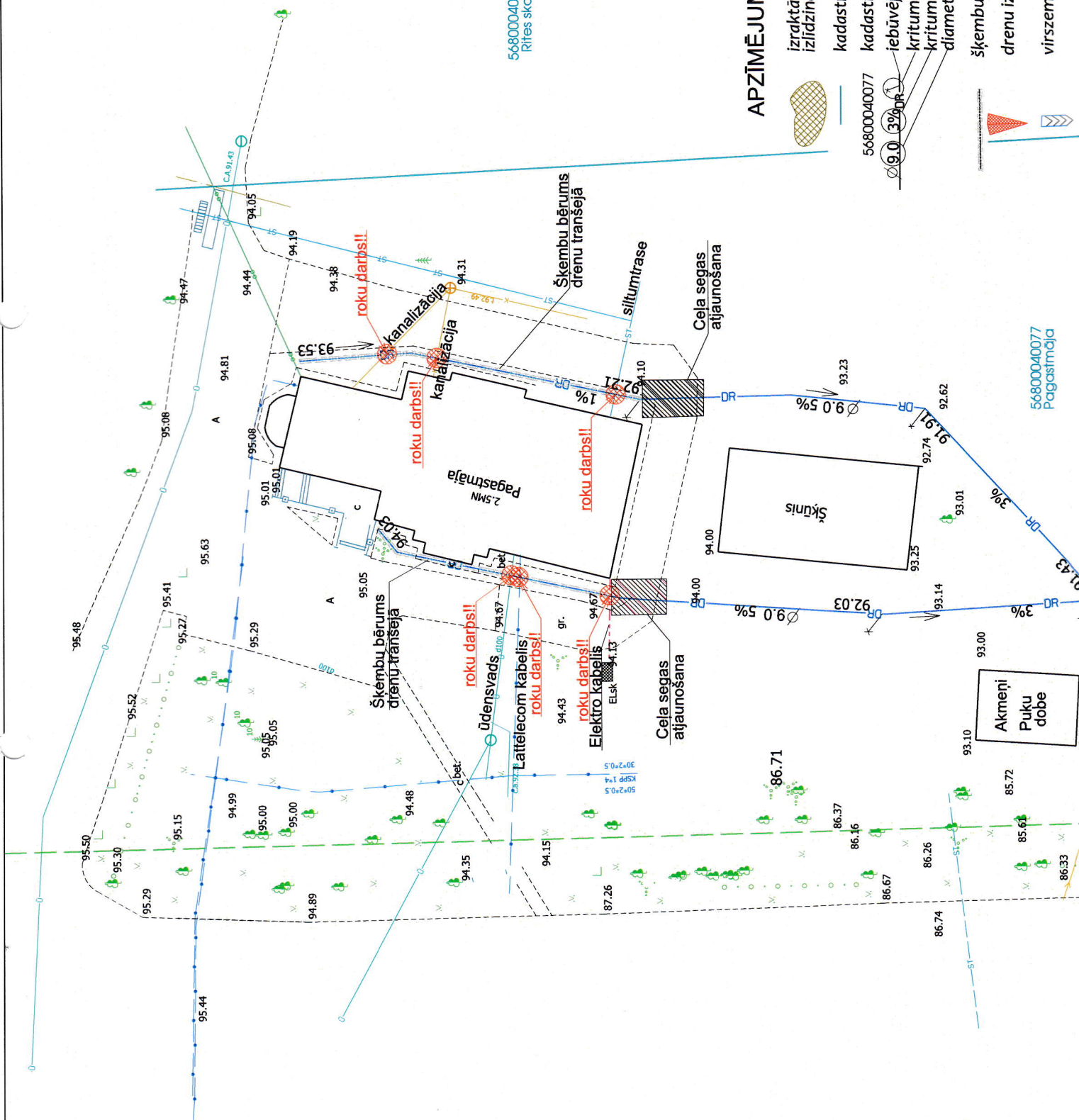
diametrs

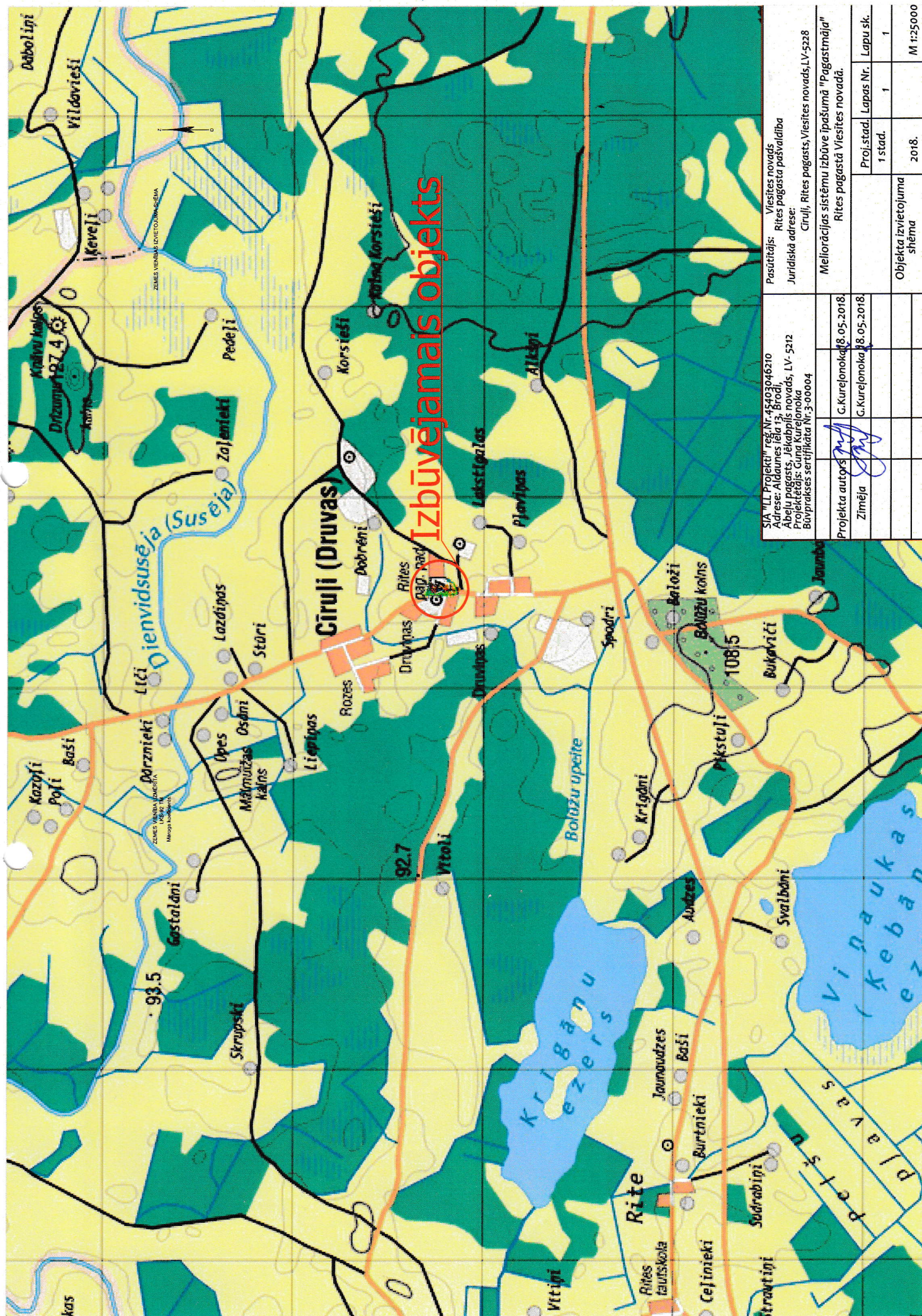
šķembu bēruma tranšējā

drenu izteka

virszemes noteces vāga

56800040077
Pagastmāja

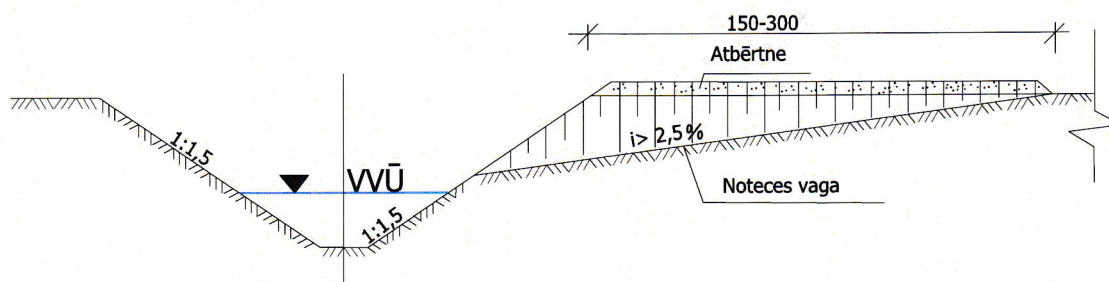




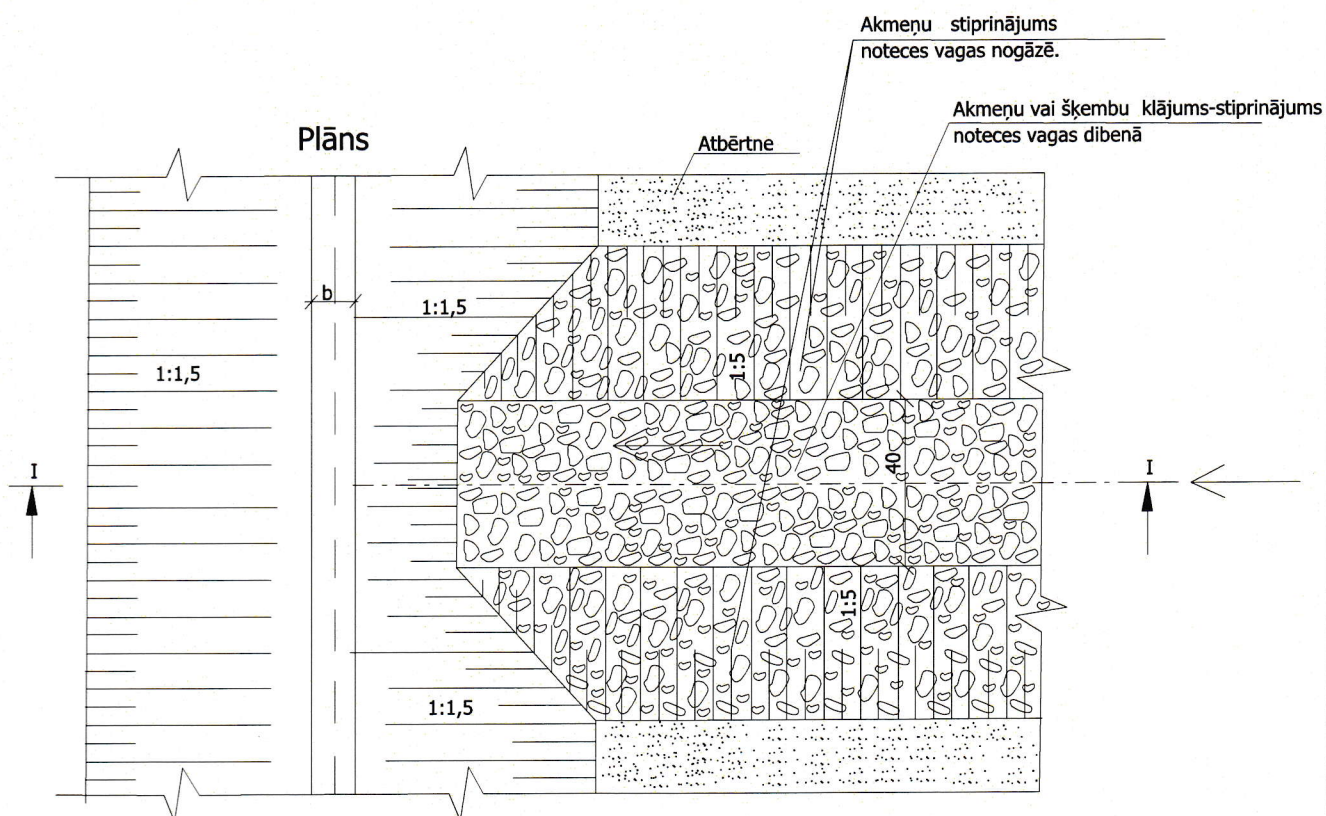
Izbūvējamais objekts

SIA "ITL Projekti" reģ. Nr. 45403046210 Adrese: Aldaunes iela 13, Brodīši Abelī pagasts, Jēkabpils novads, LV-5212 Projekta autors: G. Kureļonoka Būvprakses sertifikāta Nr. 3-00004		Pasūtītājs: Rītes novads Juridiskā adrese: Cīruļi, Rītes pagasts, Viesītes novads, LV-5238	
Projekta autors	G. Kureļonoka	Mēloraācijas sistēmu izbūvē īpašumā "Pagastmāja"	
Zīmēja	G. Kureļonoka	Rītes pagastā Viesītes novadā.	
		Proj. stad.	Lapas Nr.
		1 stad.	1
		Objekta izvietojuma shēma	
		2018.	
		M 1:25000	

Griezums I-I

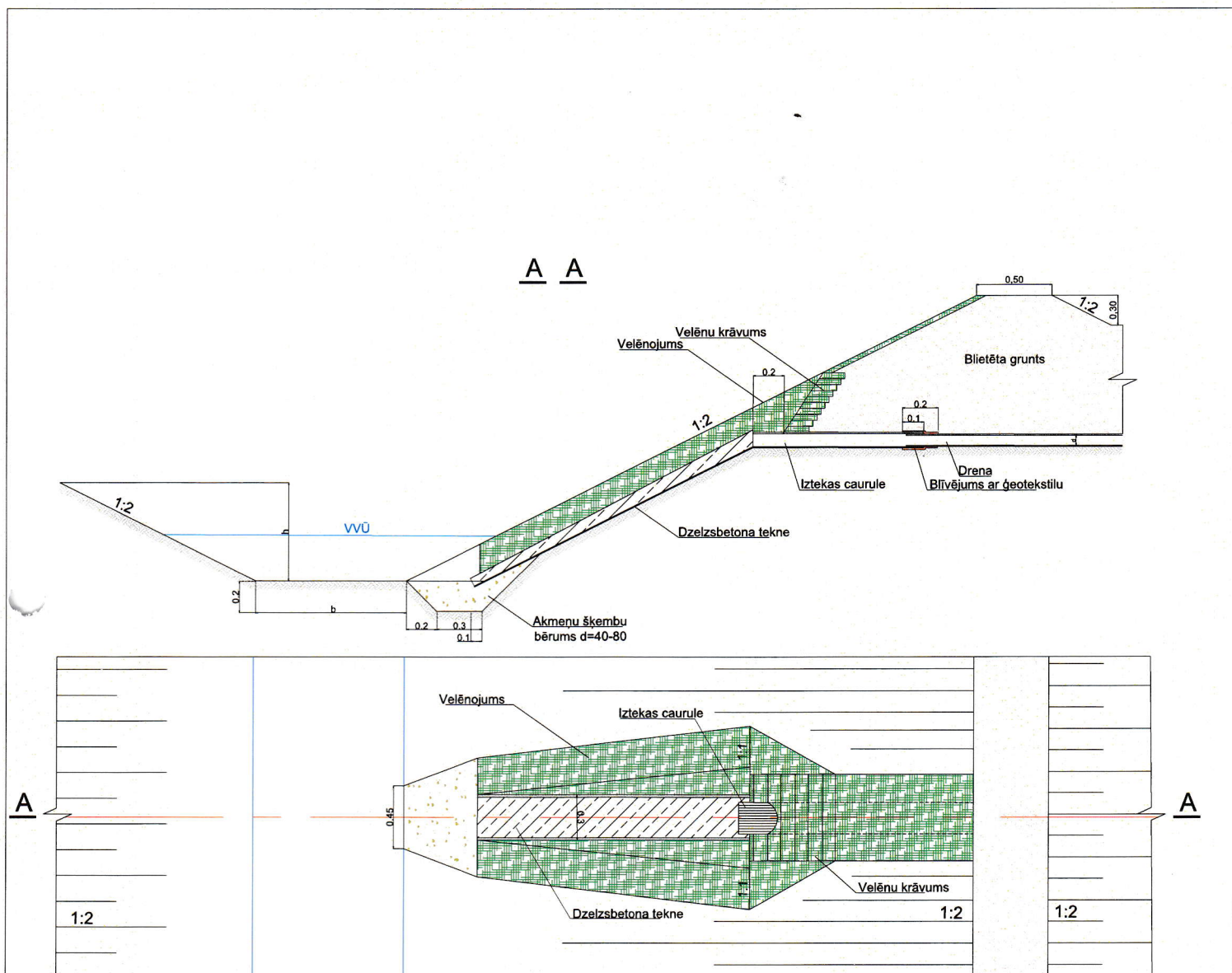


Plāns



1. Izmēri doti centimetros
2. b - dibena platums

SIA "LL Projekti" R. Nr. 45403046210 Adrese: Aldaunes iela 13, Brodi, Ābeļu pag., Jēkabpils nov., LV-5212 Projektētājs: G. Kureļonoka, būvprakses sert. Nr. 3-00004				Pasūtītājs: Viesītes novada pašvaldība		
Projekta autors				Meliorācijas sistēmas izbūve		
Zīmēja				"Pagastmāja" Rītes pagasts, Viesītes novads.		
Sējums Nr. 1				Proj.stad.	Lapas Nr.	Lapu sk.
Virszemes noteces vāga				1 stad.	1	1



Blīvs velēnojušs 4m
 Akmeņu šķembu bēruma d=40-80mm 0.15m
 Ģeotekstila blīvējums 0.7 m

Objekts:

Meliorācijas sistēmas izbūve īpašumā
 "Pagastmāja" Rītes pagastā Viesītes novadā.

Iztekas tipveida zīmējums

2018.g.

Lapu sk.1

Lapa Nr.1